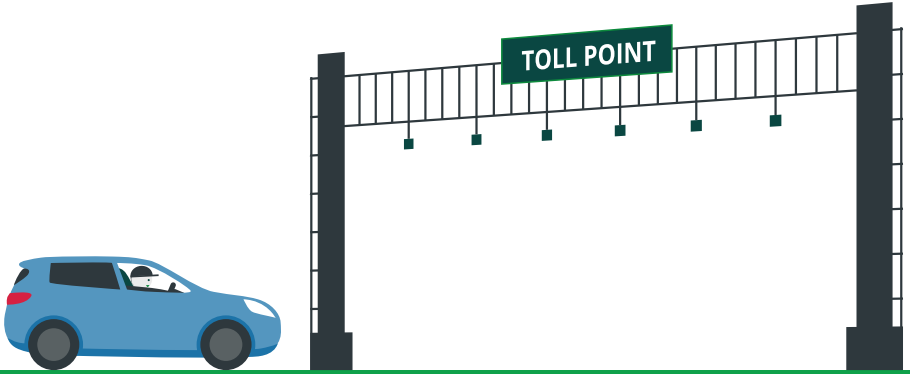


Linkt



كيفية دفع رسوم الطرق في فيكتوريا

 Transurban يتم تشغيلها من قبل شركة

جدول المحتويات

3	معلومات عن الطرق ذات الرسوم في ملبورن
5	حساب الدفع المُسبق
6	حساب الدفع عند الاستحقاق
10	تصريح الزائر
11	ماذا يحدث إذا لم يكن لديك حساب أو تصريح؟
12	اتصل بنا إذا كنت بحاجة لمزيد من التفاصيل

معلومات عن الطرق ذات الرسوم في ملبورن

هذا الكتيب صادر عن Linkt.

هناك طرق وأنفاق وجسور معينة في أستراليا تتطلب دفع رسوم.

الرسوم هي المبلغ الذي تدفعه لاستخدام طريق أو نفق أو جسر.

يمكنك استخدام Linkt لدفع الرسوم.

يشرح هذا الكتيب كيفية دفع الرسوم إلى Linkt في فيكتوريا.

قد تتواصل معك Linkt إذا لم تدفع رسومك على طريق CityLink أو نفق West Gate.

يتوجب عليك دفع الرسوم في ولاية فيكتوريا عند استخدام:

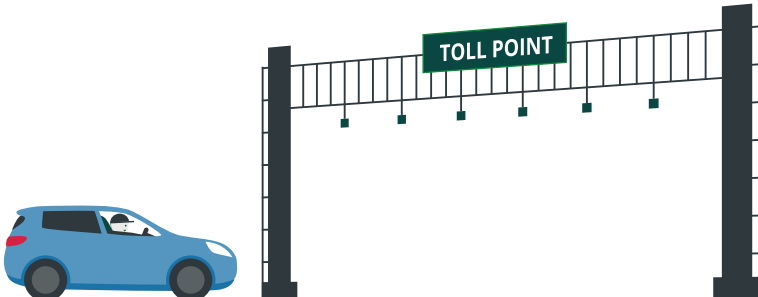
- CityLink (سيتي لينك)
- EastLink (إيست لينك)
- نفق West Gate

هناك طرق مختلفة يمكنك من خلالها دفع الرسوم

توجد ثلاث طرق مختلفة لدفع الرسوم في فيكتوريا.

- حساب الدفع المُسبق
- حساب الدفع عند الاستحقاق
- تصريح الزائر

لمزيد من المعلومات حول المبلغ الذي تدفعه لكل حساب أو بطاقة مرور، تفضل بزيارة موقعنا الإلكتروني.



حساب الدفع المُسبق

يُفضّل أن يفتح الأشخاص الذين يستخدمون الطرق الخاضعة للرسوم مرة واحدة شهريًا أو أكثر حساب الدفع المُسبق.

عند فتح الحساب، تقوم بإيداع دفعة أولية تُستخدم لدفع الرسوم.

تقوم بإضافة أموال إلى حساب الدفع المُسبق وتستخدمها كرصيد لدفع رحلاتك على الطرق الخاضعة للرسوم.

في كل مرة تستخدم فيها هذه الطرق، يتم خصم تكلفة تلك الرحلة تلقائيًا من رصيد حسابك للدفع المُسبق.



حساب الدفع عند الاستحقاق

الأشخاص الذين يسافرون عبر الطرق الخاضعة للرسوم كل عدة أشهر يفضلون عادةً حساب الدفع عند الاستحقاق.

لفتح هذا الحساب، تدفع رسومًا بسيطة.

تُخصم رسوم الطرق في هذا الحساب من بطاقتك الائتمانية أو بطاقة الخصم المباشر أو من حسابك البنكي.

تُخصم تكلفة أي رحلات تقوم بها على الطرق الخاضعة للرسوم تلقائيًا في نهاية كل يوم.

لمزيد من المعلومات حول المبلغ الذي تدفعه مقابل هذا الحساب، تفضل بزيارة موقعنا الإلكتروني.



سواءً اخترت حساب الدفع المُسبق أو الحساب اللاحق الدفع،
يمكنك المرور عبر الطرق:

- باستخدام جهاز التعريف الإلكتروني (Tag)
أو
- بدونه.

جهاز التعريف (Tag) هو أداة إلكترونية صغيرة تُثبَّت أعلى الزجاج
الأمامي لسيارتك.

لا يتوجب عليك دفع رسوم إضافية مقابل جهاز التعريف.



إذا سافرت باستخدام جهاز التعريف (Tag)، ستدفع في كل مرة تمر فيها عبر نقطة رسوم:

- قيمة رسوم الطرق المحددة.

إذا سافرت بدون استخدام جهاز التعريف (Tag)، ستدفع في كل مرة تمر فيها عبر نقطة رسوم:

- قيمة رسوم الطرق المحددة.
- بالإضافة إلى
- تكلفة خدمة التعرف عبر الفيديو.

السفر باستخدام جهاز التعريف أرخص تكلفة.



يمكنك إضافة المال إلى حسابك بطرق مختلفة.

البحث عن **Linkt** في متجر التطبيقات (app store).

عبر الموقع الإلكتروني

اذهب إلى linkt.com.au

عبر الهاتف

اتصل على الرقم 13 33 31

شخصيًا (فقط لإضافة المال إلى حساب الدفع المُسبق).

للعثور على مكان للدفع شخصيًا، تفضل بزيارة:



تصريح الزائر

العملاء الذين يستخدمون الطرق الخاضعة للرسوم عدة مرات في السنة غالبًا ما يختارون تصريح الزائر.

في كل مرة تمر عبر نقطة رسوم ستدفع:

- قيمة رسوم الطرق المحددة.
- بالإضافة إلى
- تكلفة خدمة التعرف عبر الفيديو.

تصريح الزائر يتيح لك استخدام جميع الطرق الخاضعة للرسوم في ملبورن بحرية لمدة 30 يومًا.

لمزيد من المعلومات حول تكلفة هذا التصريح، تفضل بزيارة موقعنا الإلكتروني.

يمكنك دفع قيمة التصريح بطرق مختلفة.

عبر الموقع الإلكتروني

اذهب إلى linkt.com.au

عبر الهاتف

اتصل على الرقم 13 33 31



ماذا يحدث إذا لم يكن لديك حساب أو تصريح؟

إذا سافرت عبر طريق خاضع للرسوم ولم يكن لديك حساب أو تصريح، سيتم إرسال فاتورة رسوم إليك.

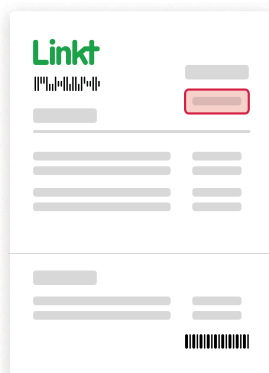
فاتورة الرسوم هي رسالة تُبَيِّن لك المبلغ الواجب دفعه.

ستوضح لك الرسالة:

- المبلغ الذي يجب دفعه،
- كيفية الدفع،
- وأيضًا خطوات فتح حساب للاستخدام مستقبلاً.

ستدفع رسومًا أعلى عند استخدام الطرق الخاضعة للرسوم إذا لم يكن لديك حساب أو تصريح.

السفر يكون أرخص إذا كان لديك حساب أو تصريح.



اتصل بنا إذا كنت بحاجة لمزيد من التفاصيل

Linkt

للحصول على المساعدة في إدارة حسابك.

اتصل على الرقم 13 33 31

الموقع الإلكتروني: linkt.com.au

Linkt Assist

يمكن لـ Linkt Assist أن تمنحك مساعدة إضافية لتسديد رسومك.

اتصل على 1300 767 865

البريد الإلكتروني: linktassist@transurban.com

الموقع الإلكتروني:



إذا كنت بحاجة إلى مساعدة في التحدث أو الاستماع

تواصل معنا عبر خدمة المحوّل الهاتفي الوطنية National Relay
Service أو NRS.

اتصل على 1800 555 660

الموقع الإلكتروني:



مستخدمو TTY

اتصل على 1800 555 677

خدمة الترجمة الفورية عبر الهاتف

اتصل على 131 450

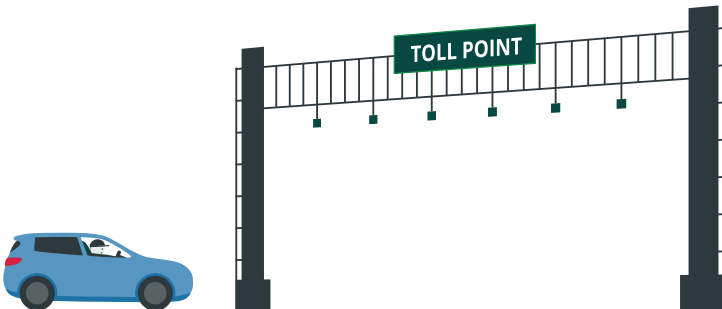
لست متأكدًا من أي حساب هو الأنسب لك؟

دعنا نساعدك في الاختيار

قم بزيارة:

<https://www.linkt.com.au/accounts-and-passes/help-me-choose/melbourne>

تعرف على المزيد عبر [linkt.com.au](https://www.linkt.com.au)



يجب قراءة هذا المستند كملحق للمعلومات
الواردة على موقع Linkt الإلكتروني.

يُنصح باللجوء إلى مشورة قانونية، وإذا اقتضت
الحاجة، طلب مساعدة من جهة مختصة
أو محامٍ للتأكد من أن الشخص قادر على
استيعاب الوثيقة بالكامل.

