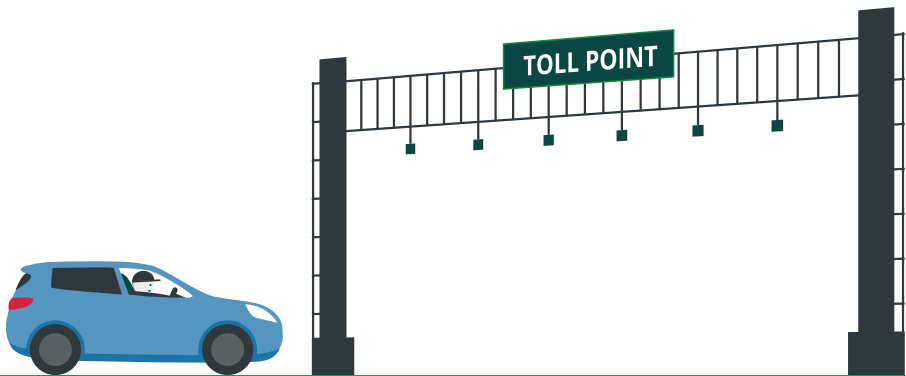


# Linkt



## Pagamento dei pedaggi in Victoria

Gestito da  
 Transurban

# Indice

<b>Informazioni sulle strade a pedaggio di Melbourne</b>	<b>3</b>
<b>Conto prepagato</b>	<b>5</b>
<b>Conto posticipato</b>	<b>6</b>
<b>Pass per visitatori</b>	<b>10</b>
<b>Cosa succede se non hai un conto o un pass?</b>	<b>11</b>
<b>Contattaci per maggiori informazioni</b>	<b>12</b>

# Informazioni sulle strade a pedaggio di Melbourne

Questa guida è stata redatta da Linkt.

Alcune strade, gallerie e ponti in Australia sono a pagamento.

I pedaggi sono somme di denaro che si pagano per utilizzare una strada, un tunnel o un ponte.

È possibile utilizzare Linkt per pagare i pedaggi.

Questa guida spiega come pagare i pedaggi in Victoria usando Linkt.

Se non paghi i pedaggi quando usi CityLink o West Gate Tunnel, Linkt potrebbe contattarti.

**Nel Victoria si pagano i pedaggi quando si viaggia su:**

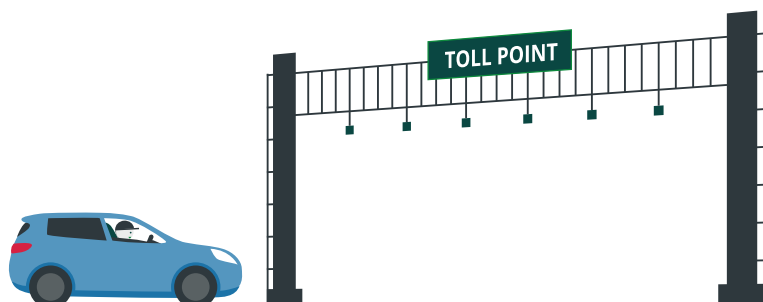
- **CityLink**
- **EastLink**
- **West Gate Tunnel**

# I pedaggi si possono pagare in diversi modi

Ci sono 3 diverse modalità di pagamento per pagare i pedaggi in Victoria.

- Conto prepagato
- Conto posticipato
- Pass per visitatori

Per informazioni sull'importo da pagare per ciascun conto o pass, visita il nostro sito web:



# Conto prepagato

I clienti che utilizzano le strade a ped-aggio una volta al mese o più spesso scelgono un conto prepagato.

Questo conto viene attivato pagando una somma di denaro che può essere utilizzata per pagare i pedaggi.

Puoi aggiungere denaro al tuo conto prepagato e utilizzarlo come credito per pagare i pedaggi.

Ogni volta che viaggi, il costo del vi-aggio viene automaticamente pagato con il credito presente sul tuo conto prepagato.



# Conto posticipato

I clienti che utilizzano le strade a ped-aggio ogni tanto scelgono un conto con pagamento posticipato.

Per attivare questo conto basta pagare una tariffa.

Per pagare i pedaggi con questo conto, il denaro viene prelevato dalla tua carta di credito o di debito oppure dal tuo conto bancario.

Qualsiasi viaggio su strade a pedaggio verrà addebitato automaticamente alla fine di ogni giornata.

Per informazioni sull'importo da pagare per questo conto, visita il nostro sito web:



Sia con i conti prepagati che con quelli posticipati, puoi viaggiare:

- utilizzando il dispositivo chiamato “tag”, oppure
- senza.

Il tag è un piccolo dispositivo elettronico che si attacca alla parte superiore del parabrezza.

Non si deve pagare un supplemento per il tag.



Se viaggi con un tag, ogni volta che passi un casello, pagherai:

- il costo del pedaggio.

Se viaggi senza un tag, ogni volta che passi un casello, pagherai per:

- il costo del pedaggio,  
e
- una tariffa per l'identificazione video della tua targa.

È quindi più conveniente utilizzare il tag.





Puoi aggiungere credito al tuo conto in diversi modi.

Cerca **Linkt** sull'app store.

### **Sul sito web**

Visita [linkt.com.au](https://linkt.com.au)

### **Al telefono**

Chiama il 13 33 31

### **Di persona (solo per ricariche di conti prepagati)**

Per trovare un punto vendita dove pagare di persona, visita:



# Pass per visitatori

I clienti che utilizzano le strade a ped-aggio poche volte all'anno spesso scelgono il Pass per visitatori.

Ogni volta che passi un casello pa-gherai:

- il costo del pedaggio,  
e
- una tariffa per l'identificazione video della tua targa.

Puoi viaggiare su tutte le strade a pedaggio di Melbourne tutte le volte che vuoi in 30 giorni.

Per ulteriori informazioni sul costo di questo pass, visita il nostro sito web.

Puoi pagare per questo pass in modi diversi.

## **Sul sito web**

Visita [linkt.com.au](http://linkt.com.au)

## **Al telefono**

Chiama il 13 33 31



# Cosa succede se non hai un conto o un pass?

Se viaggi su una strada a pedaggio e non hai un account o un pass, ti verrà inviata una fattura per il pedaggio.

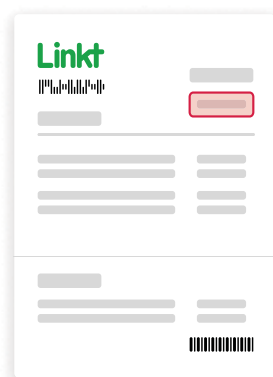
Questa fattura viene inviata per lettera con l'indicazione dell'importo da pagare.

In questa lettera c'è scritto:

- quanto devi pagare,
- le modalità di pagamento,
- come creare un conto per i prossimi viaggi.

Se non disponi di un conto o di un pass, pagherai di più per utilizzare le strade a pedaggio.

È più conveniente viaggiare se si dispone di un conto o di un pass.



# Contattaci per maggiori informazioni

## **Linkt**

Supporto generico per il tuo conto.

## **Chiama il 13 33 31**

Sito web [linkt.com.au](http://linkt.com.au)

## **Linkt Assist**

Puoi ricevere ulteriore supporto per il pagamento dei pedaggi, contattando Linkt Assist.

## **Chiama il numero 1300 767 865**

E-mail [linktassist@transurban.com](mailto:linktassist@transurban.com)

Sito web



# Se hai bisogno di assistenza per problemi di udito o linguaggio

Contattaci tramite il Servizio nazionale di relé (National Relay Service - NRS).

**Al numero 1800 555 660**

**Sito web**



**Utenti TTY**

Chiama il numero 1800 555 677

**Servizio di interpretariato telefonico**

Al numero 131 450

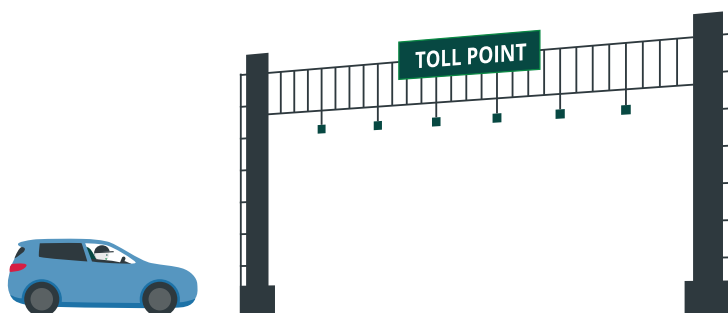
# Non sei sicuro di quale conto sia giusto per te?

## Lascia che ti aiutiamo a scegliere

Visita:

<https://www.linkt.com.au/accounts-and-passes/help-me-choose/melbourne>

Scopri di più su [linkt.com.au](https://www.linkt.com.au)



Il presente documento deve essere letto come documento di accompagnamento alle informazioni contenute sul sito web di Linkt.

Per garantire che l'interessato sia in grado di comprendere l'intero documento, potrebbe essere necessaria una consulenza legale o l'assistenza di un avvocato o di un professionista adeguato.

**Linkt**

Gestito da  
 **Transurban**